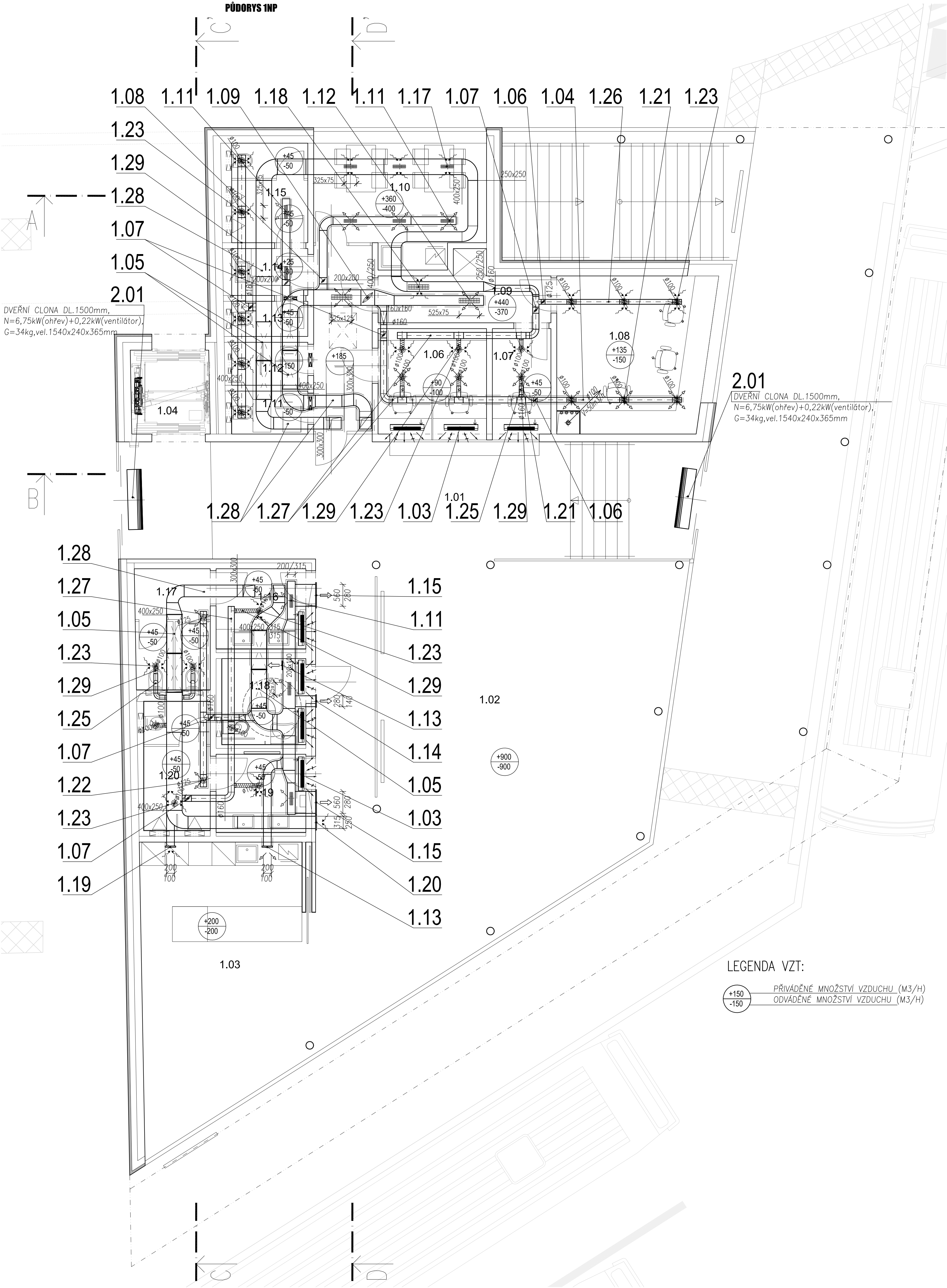


PŮDORYS 1NP



LEGENDA MÍSTNOSTÍ 1NP				
Číslo	Jméno	Plocha (m²)	PODLAHA	STĚNY
1.01	VSTUPNÍ HALA	45,97	STĚRKA SP01	POHLEDVÝ BETON AKUSTICKÝ OKLAD
1.02	ČEKÁRNA	88,66	STĚRKA SP01	POHLEDVÝ BETON AKUSTICKÝ OKLAD
1.03	KOMERČNÍ PROSTOR (IDROBNÉ OBČERSTVENÍ)	29,64	STĚRKA SP01	POHLEDVÝ BETON STĚRKA
1.04	VÝTAHOVÁ ŠACHTA	4,32	BETON SP02	BETON
1.05	CHODBA	7,13	STĚRKA (INAD PODCHODEM) SP03	OMÍTKA
1.06	INFORMAČNÍ CENTRUM	7,51	STĚRKA (INAD PODCHODEM) SP03	OMÍTKA
1.07	PŘEPÁŽKA S PRODEJEM JÍZDNÍCH OKLADŮ	4,05	STĚRKA (INAD PODCHODEM) SP03	OMÍTKA
1.08	DISPEČNÍK	15,28	STĚRKA (INAD PODCHODEM) SP03	OMÍTKA
1.09	CHODBA	5,91	STĚRKA (INAD PODCHODEM) SP03	OMÍTKA
1.10	DENNÍ MÍSTNOST PERSONÁLU	12,54	STĚRKA (INAD PODCHODEM) SP03	OMÍTKA, KERAMICKÝ OKLAD ZA LINKOU
1.11	OKLADOVÁ KABINA	2,15	STĚRKA (INAD PODCHODEM) SP03	KERAMICKÝ OKLAD
1.12	SPRCHA PRO PERSONÁL	2,15	STĚRKA (INAD PODCHODEM) SP03	KERAMICKÝ OKLAD
1.13	WC ŽENY (PERSONÁL)	1,76	STĚRKA (INAD PODCHODEM) SP03	KERAMICKÝ OKLAD
1.14	PŘEDSÍN TOALET	2,34	STĚRKA (INAD PODCHODEM) SP03	KERAMICKÝ OKLAD
1.15	WC MUŽI (PERSONÁL)	4,97	STĚRKA (INAD PODCHODEM) SP03	KERAMICKÝ OKLAD
1.16	PŘEDSÍN WC ŽEN (VĚŘENOSTI)	4,72	STĚRKA SP01	KERAMICKÝ OKLAD
1.17	WC ŽENY (VĚŘENOSTI)	5,95	STĚRKA SP01	KERAMICKÝ OKLAD
1.18	WC S VYUŽITÍM ASISTENCE (VĚŘENOSTI)	4,73	STĚRKA SP01	KERAMICKÝ OKLAD
1.19	PŘEDSÍN WC MUŽI (VĚŘENOSTI)	4,60	STĚRKA SP01	KERAMICKÝ OKLAD
1.20	WC MUŽI (VĚŘENOSTI)	5,61	STĚRKA SP01	KERAMICKÝ OKLAD
CELKEM		259,3900		

- LEGENDA MATERIÁLŮ**
- OBJEKTY ŘEŠENÉ V RÁMCI JINÉHO "STAVEBNÍHO OBJEKTU"
  - PREFABRIKOVANÁ ŽELEZOBETONOVÁ KCE, FASÁDNÍCH DÍLCŮ PODROBNÁ SPECIFIKACE V DPS
  - MONOLITICKÉ ŽELEZOBETONOVÉ KCE, SPECIFIKACE VIZ STAVEBNÍ KONSTRUKČNÍ ČÁST D1.2. DPS
  - BETON PROSTÝ, NEBO VYZTUŽEN KARI SÍTÍ - PODROBNÁ SPECIFIKACE VIZ VÝPIS SKLADEB DPS
  - ZDIVO Z KERAMICKÝCH TVÁRNIC TL 150mm, PEVNOST V TLAKU 15/10 N/mm², NA HVC
  - DŘEVĚNÝ ŠPALÍKOVÝ AKUSTICKÝ OKLAD V INTERIÉRU
  - TEPELNÁ ISOLACE, PODROBNÁ SPECIFIKACE VIZ VÝPIS SKLADEB DPS
|  | TEPELNÁ ISOLACE STŘEŠNÍHO PLÁŠTĚ, PODROBNÁ SPECIFIKACE VIZ VÝPIS SKLADEB DPS |
|  | SYSTÉMOVÉ SDK PŘEDSTĚNY, PŘÍČKY A ŠACHTOVÉ STĚNY (VE SPŘE Použít Gbri DESKY) |
|  | HYDROIZOLACE - PODROBNÁ SPECIFIKACE VIZ VÝPIS SKLADEB DPS |
|  | PAROTĚSNÁ/SEPARAČNÍ VRSTVA - PODROBNÁ SPECIFIKACE VIZ VÝPIS SKLADEB DPS |
|  | HUTNĚNÝ NÁSPYP/ZÁSPYP STÁVAJÍCÍ ZEMINOU |
|  | HUTNĚNÝ ŠTĚRKOVÝ NÁSPYP - PODROBNÁ SPECIFIKACE VIZ VÝPIS SKLADEB DPS |
|  | STÁVAJÍCÍ TERÉN |

LEGENDA VZT:

- +150 -150 PŘIVÁDĚNÉ MNOŽSTVÍ VZDUCHU (M3/H)
- 150 +150 ODVÁDĚNÉ MNOŽSTVÍ VZDUCHU (M3/H)

±0,000 = 364,80 m n.m. B.p.v.	
generální projektant	projektant části
<b>A99</b> Atelier 99 s.r.o. Purkyňova 71/99 612 00 Brno	
architekt	Ing. arch. Zdeněk Bureš
HIP	Ing. arch. Zdeněk Bureš
kontroloval	Ing. Renata Hejčová
stavebník	město Benešov
místo stavby	ulice Nádražní a okolí
vypracoval	Ing. Josef Hejč
kreslil	Ing. Josef Hejč
zodp. projektant	Ing. arch. Zdeněk Bureš

<b>Terminál Benešov</b>	
název stavby	
objekt	S001_OBJEKT TERMINÁLU
část	D1.4c. TECHNICKÁ PROSTŘEDÍ BUDOV-VZDUCHOTECHNIKA
název dokumentu	
PŮDORYS 1NP	

dokument		15-23
datum		06/2016
formát		6x A4
stupeň		DPS
revize		00
měřítka		1:50
číslo přílohy		S001_01